

MÄEERALDISE TEENINDUSMAA  
PIIRIANDMED

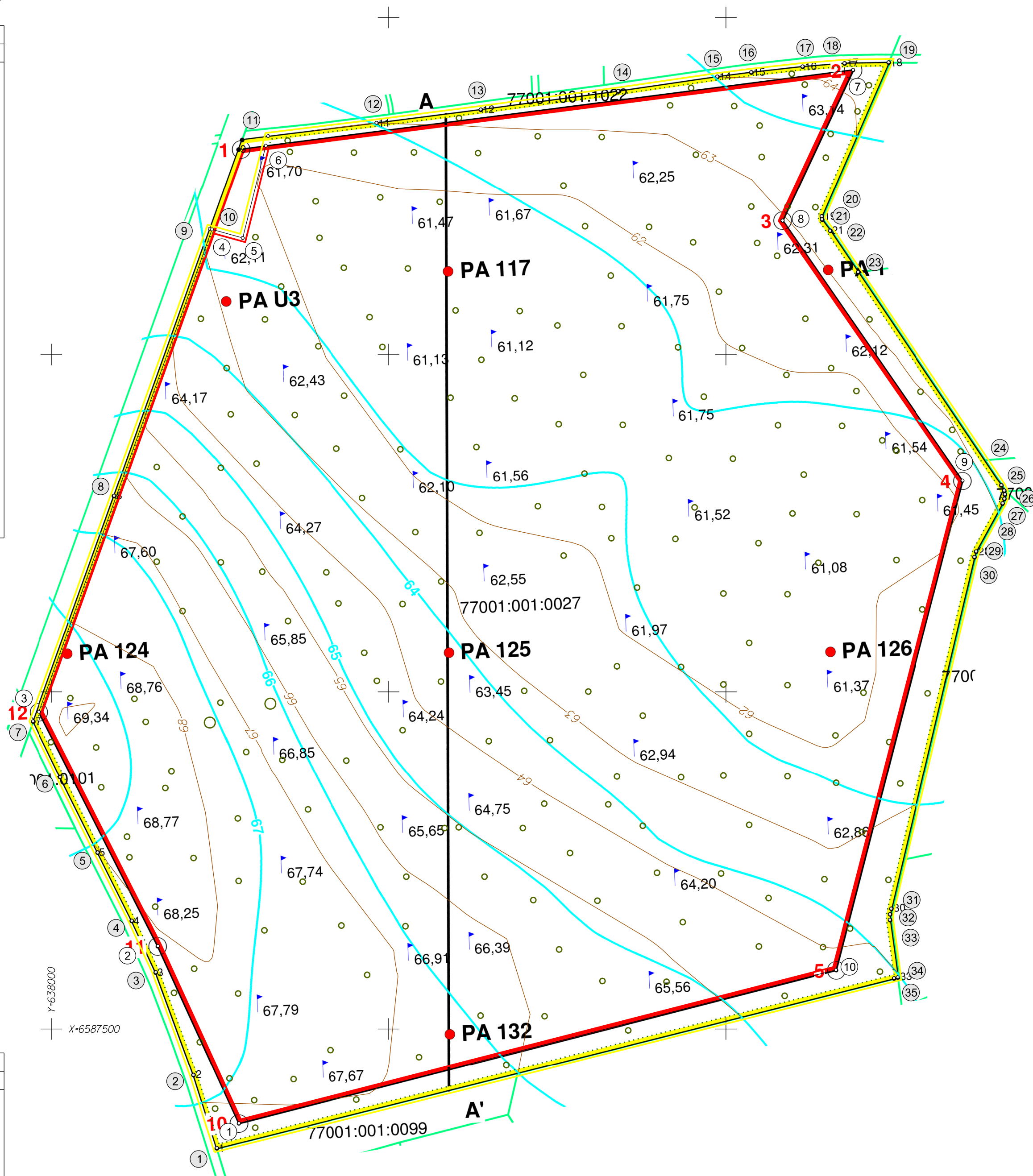
Piiri- punkti nr	Koordinaadid	
	X	Y
1	6587323.68	638245.29
2	6587431.95	638210.74
3	6587584.29	638154.85
4	6587660.71	638119.38
5	6587761.79	638068.71
6	6587873.74	638013.20
7	6587956.40	637972.94
8	6588290.81	638093.02
9	6588686.59	638234.92
10	6588672.97	638283.83
11	6588824.13	638321.51
12	6588843.87	638482.13
13	6588863.80	638636.50
14	6588891.07	638840.40
15	6588912.39	638987.18
16	6588918.92	639037.66
17	6588927.47	639113.60
18	6588932.27	639175.85
19	6588933.58	639241.13
20	6588705.38	639141.98
21	6588700.68	639142.39
22	6588683.76	639154.27
23	6588622.70	639195.90
24	6588306.62	639408.34
25	6588298.61	639412.56
26	6588292.94	639413.56
27	6588286.51	639412.83
28	6588279.69	639410.22
29	6588208.32	639370.91
30	6588200.07	639368.41
31	6587678.59	639245.07
32	6587670.10	639243.18
33	6587662.11	639243.02
34	6587576.81	639254.65
35	6587575.43	639249.18

Mäeeraldise teenindusmaa  
pindala: 165,06 ha

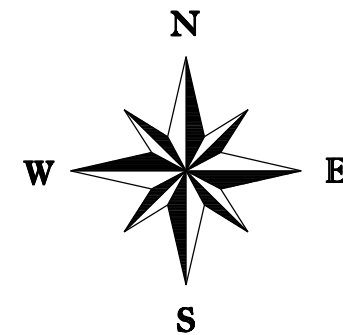
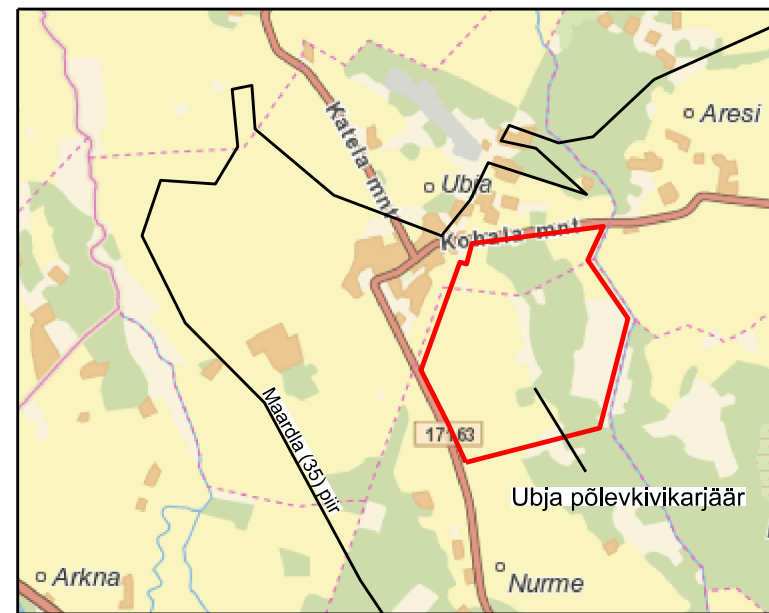
MÄEERALDISE  
PIIRIANDMED

Piiri- punkti nr	Koordinaadid	
	X	Y
1	6587360.20	638278.08
2	6587623.09	638157.94
3	6587970.41	637981.60
4	6588685.68	638238.19
5	6588672.97	638283.83
6	6588809.91	638317.97
7	6588922.47	639188.58
8	6588698.93	639084.07
9	6588313.39	639350.91
10	6587587.62	639163.13

Mäeeraldise pindala: 151,68 ha



ASENDISKEEM M 1:50 000  
Kaardilehe nr 6434 (Rakvere)




Leppemärgid:

- Mäeeraldise piir, piiripunkt ja piiripunkti number
- Mäeeraldise teenindusmaa piir, piiripunkt ja piiripunkti number
- Geoloogiline läbilõige
- Katastriüksuse piir ja tunnus
- Geoloogiline puurauk
- Samakõrgusjooned enne kaevandamist
- Maapinna kõrguspunktid pärast korrastamist

LEPPEMÄRGID (2025. a):

- Mäeeraldise piir, piiripunkt ja number
- Mäeeraldise teenindusmaa piir, piiripunkt ja number
- Metsamaaks korrastatav ala (pindala 165,06 ha)
- Kaevandatud maa maapinna korrastamisjärgsed samakõrgusjooned (korrastamise projekti kõrgusandmete põhjal)

Ubja põlevkivikarjääri korrastamisprojekt		Tellijä: AS Kunda Nordic Tsement Jaama 2, 44106 Kunda	Möötkava 1 : 5000
Korrastatava maa plaan			Kuupäev: 30.06.2009
Töö juht	Tennobert Haabu	 <b>TTÜ Mäeinstituut</b> Ehitajate tee 5, 19086 Tallinn, maeinst@ttu.ee mi.ttu.ee	Lisa 2
Teostas	Margit Kolats		
Kontrollis	Paul Vesiloo		

- MÄRKUSED:
- Alus: Ubja põlevkivikarjääri korrastamisprojekt, TTÜ mäeinstituut. Kinnitatud Keskkonnaameti poolt 07.01.2010 korraldusega nr V1-15/5.
  - Korrastamise projekt on koostatud enne 2018. aasta 1. jaanuari, mistõttu kõrgused on BK77 kõrguste süsteemis. Teostusmöödistus tuleb teostada EH2000 kõrguste süsteemis (parand BK77 +0,21 m);
  - Täiendatud taotletava keskkonnala ja kõlviku piiridega.

 <b>Markseideribüroo</b> OÜ J.Viru Markseideribüroo Tel: 634 4552 E-post: info@ymb.ee www.vmb.ee Tartu mnt 84a-50 10112 Tallinn	Lääne-Viru maakond Rakvere vald <b>UBJA PÕLEVKIVIKARJÄÄR</b>		Gr lisa 3 Töö nr 24033
	<b>KORRASTATUD MAA PLAAN</b>		Möötkava: 1:5000 Formaat A2 Möödistatud: 18.03.2024
Koostas	Priit Koppel	/allkirjastatud digitaalselt/	Tellijä: Heidelberg Materials Kunda AS Jaama 2, 44106 Kunda, Lääne-Virumaa, Viru-Nigula vald, Eesti
Joonestas	Priit Koppel	/allkirjastatud digitaalselt/	
Kinnitas	Tõnis Kattel	/allkirjastatud digitaalselt/	
			Koostatud: 13.02.2025